

10/07/2023 : Plannings ALSH – du 10 au 13 juillet

Pour consulter les plannings de la première semaine des différents groupes, cliquez sur leurs noms :

[Groupe Mexique](#)

[Groupe Australie](#)

[Groupe Chine](#)

[Groupe Italie](#)

[Groupe Argentine](#)

[Groupe Espagne](#)

[Groupe Etats-Unis](#)

[Groupe France](#)

[Groupe Kazakhstan](#)

[Groupe Brésil](#)

[Groupe Pays Imaginaire](#)

**10/07/2023 – Informations
CPAM**



M'T dents

Avoir de bonnes habitudes d'hygiène dentaire empêche l'apparition de caries. Les dents soignées tôt évitent des traitements lourds et coûteux. C'est la raison pour laquelle l'Assurance Maladie a créé le programme M'T dents.

C'est quoi M'T dents ?

Un rendez-vous offert chez le dentiste afin de vérifier la santé des dents et des gencives et de donner des conseils pour bien s'en occuper. Un ou plusieurs rendez-vous peuvent être également proposés si les dents doivent être soignées. Ces rendez-vous et ces soins seront offerts par l'Assurance Maladie et vous n'aurez pas à les payer.

Pour ne pas payer le rendez-vous il faut présenter au dentiste :

- votre carte Vitale ou celle de votre enfant
- le formulaire M'T dents (valable 1 an à partir de la date anniversaire de votre enfant). Prenez rendez-vous sans attendre.

Comment ça marche ?

De 3 à 18 ans : un mois avant la date anniversaire de votre enfant, quand il va avoir 3 ans, 6 ans, 9 ans, 12 ans, 15 ans, vous recevez un formulaire M'T dents par courrier ou sur votre compte ameli. Vous prenez rendez-vous chez votre dentiste pour votre enfant.

De 18 à 24 ans : Un mois avant votre anniversaire de 18 ans, 21 ans ou 24 ans, vous recevez un formulaire M'T dents par courrier ou sur votre compte ameli.

Pour en savoir plus : rendez-vous sur ameli.fr

TÉLÉCHARGER VOS ATTESTATIONS DE DROITS ET RELEVÉS MENSUELS

Vous souscrivez à une mutuelle ou avez besoin de fournir une attestation de droits à l'Assurance Maladie ? Téléchargez vos relevés mensuels et attestation de droits, depuis [votre compte ameli](#), rubrique *Mes démarches*.

Vous n'avez pas encore de compte ameli ?

Créez-le dès maintenant sur ameli.fr !



Cliquez sur **Compte ameli**, puis sur **Je crée mon compte** et laissez-vous guider.

Vous pouvez aussi télécharger, l'application ameli, l'Assurance Maladie



Flashez le QR code pour accéder à ameli.fr



HORAIRE D'ETE DES AGENCES :


Pour connaître les horaires d'ouverture des agences, consultez notre page dédiée sur ameli.fr


05/07/2023 – Arrêtés 14 Juillet

Pour consulter le document cliquez sur le lien suivant :
<http://hasnon.fr/wp-content/uploads/2023/07/Arrêtés-14-Juillet.pdf>

14/06/2023 – Attention, risque de manque d'eau

 *Situation délicate des ressources en eau dans le Valenciennois 🌡️*

 *En raison des fortes chaleurs actuelles, les consommations en eau ont augmenté de plus de 25%. Les niveaux des nappes dans le Valenciennois sont actuellement critiques et dépassent nos capacités de production.*

 *Au vu des températures qui s'annoncent pour toute la semaine, si cette hausse de la consommation se maintient, nous craignons de ne plus être en capacité d'éviter un manque d'eau.*

Réduisons dès maintenant notre consommation d'eau pour éviter les éventuelles coupures.

On compte sur vous !

Ensemble, préservons notre ressource précieuse 

Message du 12/06/23 de L'Eau du Valenciennois

<https://www.facebook.com/photo/?fbid=658147479660669&set=a.460758179399601>

ATTENTION, RISQUE DE MANQUE D'EAU

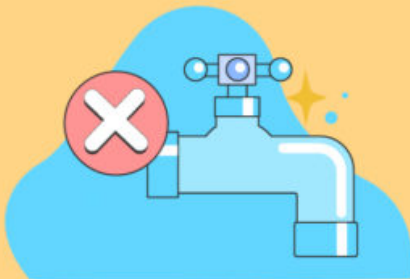
On compte sur vous !



Réduire d'1 min le robinet qui coule pendant la vaisselle ou le brossage des dents



Réduire la douche d'une ou deux minutes



Ne pas remplir ou mettre à niveau sa piscine



Supprimer un ou deux arrosoirs au jardin et surtout n'arroser qu'au coucher du soleil

14/06/2023 – Don de sang le
lundi 3 juillet



FFDSB

DON DE SANG
Privilégiez le rendez-vous !

HASNON
Espace solidarité

Lundi 3 juillet
de 14h à 19h



PARTAGEZ VOTRE POUVOIR,
DONNEZ VOTRE SANG !

RENDEZ-VOUS
SUR NOTRE SITE



dondesang.efs.sante.fr

0 800 109 900

service à votre
disposition



14/06/2023 – #CoulePasTonÉté



#COULEPASTONÉTÉ

juste parce que
t'as parié que t'étais
cap de plonger

ROCHERS, COURANTS, BATEAUX...
LA BAIGNADE DANS LES RIVIÈRES, FLEUVES ET CANAUX PEUT ÊTRE FATALE.
RETROUVE LES LIEUX DE BAIGNADE AUTORISÉS SUR [VNF.FR](http://vnf.fr).

Soutenu par


MINISTÈRE
DES SPORTS
ET DES JEUX OLYMPIQUES
ET PARALYMPIQUES
Liberté
Égalité
Fraternité


vnf
Voies
navigables
de France



INFORME-
TOI !



**13/06/2023 – Au dragon d'eau
; Les Summer Games du 24 juin**

Centre Aquatique de Saint-Amand-les-Eaux

SAMEDI 24 JUIN
2023

LES

SUMMER GAMES

AU DRAGON D'EAU

Tarif

1€*

BAM!

TARIF EXCEPTIONNEL POUR LES HABITANTS DE LA SPL
(*TARIF NORMAL POUR LES EXTERIEURS)

!! Ventrigriss
et parcours
gonflable
géant !!

Courses
de
natation

BAPTÊME
DE PLONGÉE

Jardin
Aquatique

Aqua
Fun

ANIMATIONS
DÉFIS



Au dragon
d'eau

Centre Aquatique
International de l'Empire



POCKET
SURF

Toutes les infos sur notre site dragondeau.fr

Centre Aquatique Amandinois « Au Dragon d'Eau »
Chemin de l'Empire - 59230 Saint-Amand-Les-Eaux



03 27 33 99 00

LIKEZ
NOTRE PAGE
FACEBOOK



AuDragonDeau

PROGRAMME DES **SUMMER GAMES**

SAMEDI 24 JUIN 2023

Tarif

1€*

TOUTE LA JOURNÉE DE 9H30 À 11H30 ET DE 14H30 À 18H00

TARIF EXCEPTIONNEL POUR LES HABITANTS DE LA SPL

(*TARIF NORMAL POUR LES EXTÉRIEURS)



POCKET SURF

À PARTIR
DE 7 ANS

SIMULATEUR DE SURF « LE POCKET SURF »
VENEZ-VOUS INITIER AUX PREMIÈRES GLISSES !

BAM!

**Ventrigliss
et parcours
gonflable
géant**

TOUTE LA
JOURNÉE !

**Aqua
Fun**

**GRAND AQUAFITNESS
AU BASSIN LUDIQUE**
45 MIN À 15H À 15H45
VENEZ-VOUS DÉPENSER EN VOUS
AMUSANT AU RYTHME DE L'ÉTÉ !

**Jardin
Aquatique**

**PARCOURS
JARDIN
AQUATIQUE**
DANS UNE EAU À 32°C

LE MATIN DE 9H30 À 11H30

**ANIMÉS PAR LES
MAÎTRES-NAGEURS**

LE MATIN
ET L'APRÈS
MIDI AU
BASSIN
LUDIQUE

**ANIMATIONS
DEFIS**

**Courses
de
natation**

L'APRÈS-MIDI
À PARTIR DE
14H30

**VENEZ DÉFIER
LES NAGEURS
DU CLUB SNPH !**

**BAPTÊME
DE PLONGÉE**

À PARTIR
DE 8 ANS

L'APRÈS-MIDI DE 15H À 17H30



**Au dragon
deau**

03 27 33 99 00

Toutes les infos sur notre site dragondeau.fr

Centre Aquatique Amandinois - Au Dragon d'Eau -
Chemin de l'Empire - 59230 Saint-Amand-Les-Eaux

Réalisation: Ar Communication - Photos non contractuelles

LIKEZ
NOTRE PAGE
FACEBOOK



AuDragonDeau

**13/06/2023 – Conférence LP0 à
la bibliothèque**

Conférence LPO

(LIGUE POUR LA PROTECTION DES OISEAUX)

Samedi 17 Juin à 10h30

à la bibliothèque d'Hasnon

Découvrez les refuges LPO :
Le premier réseau de jardins
écologiques de France.

ACCESSIBLE DU BALCON JUSQU'AUX
TERRAINS APPARTENANT À UNE
COLLECTIVITÉ, UNE ENTREPRISE OU UN
ÉTABLISSEMENT.

DÉCOUVREZ LES 15 GESTES
RECOMMANDÉS PAR LA LPO POUR
ACCUEILLIR LA BIODIVERSITÉ DANS
VOTRE ESPACE EXTÉRIEUR.

VENEZ ÉCHANGER, PARTAGER VOS
EXPÉRIENCES ET POSER VOS QUESTIONS
POUR FAIRE DE VOTRE JARDIN UN LIEU
PROPICE À LA FAUNE ET LA FLORE
SAUVAGE !

Inscriptions en Mairie
au 03 27 21 67 17



**02/06/2023 – Informations
CPAM**

VICTIME D'UN ACCIDENT CAUSÉ PAR UN TIERS ?



Déclarez-le à l'Assurance Maladie.

L'accident causé par un tiers est un accident dont vous êtes la victime et qui a été provoqué, volontairement ou non. La responsabilité de cette personne est alors engagée.

Tous les types d'accidents sont concernés

Il peut s'agir d'un accident de la circulation, d'un accident médical, scolaire, sportif, provoqué par un objet, de morsures par un animal, d'une chute à cause d'un mauvais entretien de voirie ou encore de coups ou blessures volontaires. **Vous devez déclarer cet accident à votre caisse d'assurance maladie.**

Une démarche indispensable et citoyenne

Grâce à cette démarche, l'Assurance Maladie pourra se retourner vers la personne responsable ou sa compagnie d'assurance pour obtenir le remboursement des frais engagés pour vos soins liés à l'accident. Rien ne change pour votre prise en charge ou en cas d'arrêt de travail.

Un geste simple et citoyen qui aide à préserver notre système de santé.

Comment déclarer votre accident ?

- via votre compte ameli, rubrique « Mes démarches » ;
- directement sur le site onmablesse.fr ;
- par téléphone au 3646 ;
- par courrier, à :

CPAM du Hainaut
63, rue du Rempart - CS 60499
59321 Valenciennes Cedex 1

Pour en savoir plus rendez-vous sur ameli.fr

COMMANDEZ VOTRE CARTE EUROPÉENNE D'ASSURANCE MALADIE

Vous partez bientôt en vacances en Europe ? Vous souhaitez voyager en toute sérénité ?

Pensez à prendre avec vous votre Carte Européenne d'Assurance Maladie (CEAM).

Elle facilite la prise en charge de vos éventuels soins médicaux. Pour l'obtenir, c'est très simple.

Commandez votre CEAM sur votre compte ameli, rubrique « Mes démarches », puis « Carte Européenne d'Assurance Maladie ».



Vous n'avez pas encore de compte ameli ? **Créez-le dès maintenant** sur ameli.fr ! Cliquez sur **Compte ameli**, puis sur **Je crée mon compte** et laissez-vous guider.



CPAM du Hainaut - 05/2023

02/06/2023 – Concert de l'Harmonie le 11 juin à Mortagne

Informations et réservations en cliquant [ici](#).



réservations pour le concert du brass

band "Atout Vent"

salle des fêtes de Mortagne

SCANNEZ le QRCode:

Ou rendez-vous sur le site:



[https://www.helloasso.com/associations/eimme/
evenements/festival-des-40-ans-de-l-eimme](https://www.helloasso.com/associations/eimme/evenements/festival-des-40-ans-de-l-eimme)

contact.eimme@gmail.com



Ce festival n'aurait pas pu voir le jour sans votre soutien. Un immense merci aux communes participantes, au département, au pic de Mortagne, aux harmonies participantes, à la fédération et à la délégation et bien entendu aux musiciens de Mortagne.



Logo of the festival, featuring a stylized 'E' and 'M' inside a circle, with the word 'Eimme' written below it.

dans l'après-midi
"Les Batuca'dingues"
Sous la halle de Mortagne-du-Nord

samedi 10 juin

20h
brass band "Atout Vent"
salle des fêtes de Mortagne-du-Nord
réservation obligatoire: voir au dos

dimanche 11 juin

11h
Concert de l'harmonie de Mortagne-du-Nord
Remise des médailles
Salle des fêtes de Maulde

15h
Concerts de nos harmonies-amies dans les communes
participantes:
Rosult et Hasnon sous la halle de Flines
Raismes et Aulnoy à l'église de Mortagne
Vieux Condé et Onnaing à l'église de Maulde
Saultain et Quérénaing sous la halle de Château l'Abbaye
Roelux et Haspres sous la halle de Thun

17h
Toutes les harmonies défilent pour se rejoindre sur la
place de Mortagne
Les départs se feront:

- à la gare de Mortagne
- devant l'école des deux vallées
- à la confluence
- rue Henri Urbain

18h30
L'harmonie de Wallers-Aremberg clôturera ce festival avec
un concert dans la salle des fêtes de Mortagne-du-Nord