

**05/08/2021 – Camion bleu  
« vaccination » Covid-19 à  
Hasnon**



Pour votre santé  
**LE DÉPARTEMENT  
EST LÀ !**

**Covid-19 : le Département du Nord vient à votre  
rencontre avec une équipe de vaccination mobile :**

**VENEZ VOUS FAIRE VACCINER**

**le 19 Août de 9h30 à 12h30 et de  
13h30 à 17h**

**à HASNON,**

**sur le parking des ateliers municipaux,  
face à la salle des fetes, rue Jean Jaurès  
sans rendez-vous**

**Se munir de votre carte vitale  
Le second rendez-vous vous sera donné sur place**

**Plus d'informations au 03 59 73 25 40.**

**L'opération est conduite avec le centre de vaccination de Saint-  
Amand et la commune d'Hasnon.**

**Ce service vous est proposé en partenariat avec l'Agence Régionale de Santé.  
Il complète l'offre de vaccination disponible chez les professionnels de santé habilités.**



---

# **03/08/2021 – Offres d'emplois à l'EHPAD d'Hasnon**

L'EHPAD Noël Leduc recrute des aides-soignant(e)s.

Pour consulter l'offre d'emploi, cliquez [ici](#).



Rejoignez-nous, il paraît  
que Monsieur André a bien  
des souvenirs à partager !

## **AIDES-SOIGNANT(E)S AGENT DE SOINS JOUR**

Rejoignez l'équipe de **Noël Leduc** à **HASNON**  
Et faites vivre au quotidien les valeurs de la Fondation Partage et Vie



**Nous sommes une équipe de 40 salariés et nous accompagnons 75 résidents.** Nous mettons tout en œuvre pour leur offrir l'attention et les soins nécessaires à leur bien-être. Si vous vous reconnaissez dans les valeurs non lucratives et d'utilité publique qui nous animent, nous serons heureux de vous accueillir parmi nous.



Reconnue d'utilité publique

### **ENVOYEZ-NOUS VOTRE CV !**

Julie.coustenoble@fondationpartageetvie.org  
ou appelez-nous au 03.27.51.95.00

La Fondation Partage et Vie  
recrute aussi dans toute la France.  
Retrouvez-nous sur internet  
[www.fondationpartageetvie.org](http://www.fondationpartageetvie.org)



---

# **02/08/2021 – Rectification des Horaires de la Bibliothèque**

Contrairement à ce qui a été annoncé dans le J'Hasnon's de juillet, les horaires de la bibliothèque municipale seront à partir du 7 septembre :

**Mardi** : 18h – 19h

**Mercredi** : 14h – 16h

**Vendredi** : 14h – 16h

**Samedi** : 10h30 – 12h

---

# **20/07/2021 – 1er Marché Semi- Nocturne du Faisan Doré**

**Le premier marché semi-nocturne d'Hasnon aura lieu vendredi 23 juillet, de 18h à 22h au Parc du Faisan Doré (rue du rivage).**



HASNON



OMSC



# 1<sup>er</sup> Marché Semi-Nocturne



du Faisan Doré

**PRODUITS DE L'ARTISANAT FRANÇAIS**

Vendredi 23 Juillet 2021 de 18h à 22h  
au Parc du Faisan Doré à **Hasnon**

- **Entrée gratuite** -

Restauration sur place

Jeux gonflables pour les enfants



Des balades en poneys ainsi que des informations pédagogiques seront proposées par «**Les équidés de Esteban**».



D'autres animations sont également prévues pour vous divertir toute la soirée.

L'objectif est de faire vivre des passionnés, dynamiser l'économie locale, bénéficier d'un véritable savoir-faire, vous permettre de passer un agréable moment en famille ou entre amis...

Le programme :

- divers stands de produits locaux, régionaux, artisanaux, produits de la ferme...
- balades en poneys et chevaux
- jeux gonflables gratuits
- buvette et restauration sur place
- présence d'un magicien/sculpteur de ballons tout au long de la soirée
- jeux du parc accessibles jusqu'à la fin du marché nocturne

L'entrée est gratuite et le port du masque sera obligatoire.

Un QR code sera disponible pour le scan depuis l'application "Tous anti Covid" sur votre smartphone.

Gel hydro-alcoolique obligatoire à l'entrée du parc.

Respect strict des gestes barrières et de distanciation sociale.

---



# **13/07/2021 – Réunion d'informations pour la colonie**

Une réunion d'information pour la colonie de cet été à Talmont-Saint-Hilaire se tiendra ce jeudi 15 juillet à la salle des fêtes à 18h.

La réunion vous présentera les encadrants et le fonctionnement général du séjour.

Le départ d'Hasnon est prévue au stade de football, rue Camille Pelletan, le dimanche 18 juillet à 7h et le retour vendredi 23 juillet à 21h au même lieu.

Vous pouvez consulter le livret d'accueil en cliquant [ici](#).

---

# **12/07/2021 – Fermeture du Parc du Faisan Doré le 14 juillet**



**FERMETURE  
EXCEPTIONNELLE**

# Le Parc du Faisan Doré sera fermé le 14 juillet

Ville d'Hasnon 

OMSC

  
Parc  
du Faisan Doré

---

## 09/07/2021 – Festivités de la Fête Nationale

Les autorisations préfectorales accordées, nous sommes heureux de vous dévoiler le programme des festivités de la fête nationale.

Afin d'allier le caritatif à l'animation, la ville a fait le choix de placer les festivités de la fête nationale sous le signe de la lutte contre la mucoviscidose.

Dès **9h30**, avec la présence d'honneur de Mme Christelle DUPONT, hasnonaise, greffée et engagée dans la lutte, vous êtes invités à participer à la marche solidaire.

Ensemble, donnons du souffle à ceux qui n'en n'ont pas, on vous attend nombreux !

De **15h à 18h**, présence de jeux gonflables sur la grand'place pour les enfants accompagnés. L'accès sera libre et gratuit.

**20h30**, spectacle musical, avec en première partie, les années 70-80 suivi de l'hommage à Gregory Lemarchal, par le talentueux Quentin, sosie vocal du chanteur.

Présence de l'association Grégory Lemarchal.

**23h**, spectacle pyrotechnique musical tiré depuis le parc du Faisan Doré, rue du Rivage.

Avec l'aimable participation des commerçants locaux !!

Attention, le port du masque sera obligatoire.

Un QR code sera disponible pour le Scan depuis votre application téléchargée sur votre smartphone « Tous anti Covid »

Gel hydro-alcoolique obligatoire à l'entrée de la zone de spectacle.

Respect strict des gestes barrières et de distanciation sociales.

Circulation et stationnement seront perturbés durant la journée du 14 juillet sur la Grand'place et rues adjacentes.

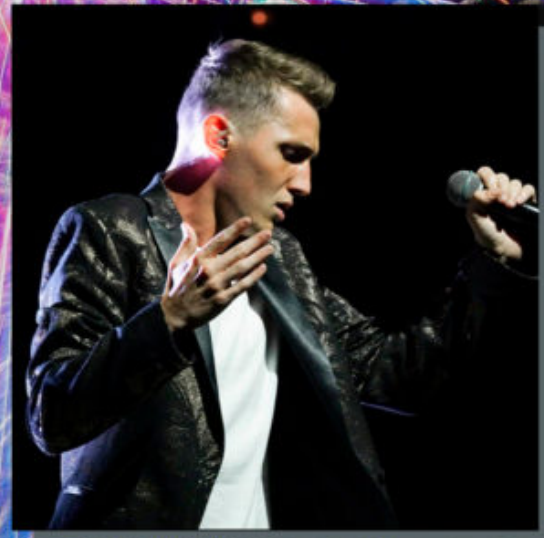
HASNON



MUSIC  
FES

14 JU

# Fête Nationale 14 JUILLET



FESTIF  
MUSICAL

**9h30** Espace solidarité Marche de la solidarité

**15h - 18h** Place Clément Larivière Jeux gonflables

**20h30** Place Clément Larivière Spectacle : - Tribute 70 80

- Tribute LEMARCHAL

**23h** Parc du Faisan doré Spectacle pyrotechnique musical

**Avec la participation  
des commerçants locaux  
(restauration et stands divers)**



Télécharger l'application



**#Tous  
AntiCovid**

JUILLET



HASNON



# **Marche de la Solidarité**

Marche au profit de la lutte contre la mucoviscidose  
*organisée par Christelle DUPONT*  
Parcours balisé de 5 km

**MERCREDI 14 JUILLET 2021**



**Rendez-vous à l'espace solidarité à Hasnon**  
(à proximité de la Mairie et du Monument aux Morts)

**Inscriptions à 9h30**  
Départ à 10h

**Participation de 3€/marcheur**



Une urne sera à votre disposition afin d'y déposer vos dons qui seront intégralement reversés à cette cause

**Merci pour votre participation**



---

**08/07/2021 – Fermeture  
exceptionnelle du bureau de  
poste**



**Le bureau de Poste**



**sera fermé**

**du lundi 12**

**au vendredi 16 juillet inclus**

Pendant cette période, vous pouvez retirer vos colis et  
recommandés à la **Poste de Saint-Amand-les-Eaux**.

Merci pour votre compréhension.

---

**05/07/2021 – Informations**

**CPAM**



## La CPAM du Hainaut vous accueille dans ses 12 agences.

Afin de vous recevoir dans les meilleures conditions, nous vous accueillons dans nos agences sur rendez-vous.

### Vous souhaitez prendre rendez-vous ?

Pour solliciter un rendez-vous en agence :

- utilisez votre compte ameli via la version web (pas l'application)
- ou appelez le 3646 (service gratuit + prix appel).

Désormais, vous pouvez également demander un rendez-vous téléphonique via le 3646 afin d'éviter de vous déplacer.

### Horaires des agences

Avant de vous déplacer en agence, pensez à vérifier les horaires d'ouverture sur [ameli.fr](https://www.ameli.fr).

Pour vos courriers, une seule adresse :  
63, rue du Rempart CS 60499  
59321 Valenciennes Cedex

### Une fois sur place

Les gestes barrières sont maintenus et le port du masque est obligatoire dans les locaux. Le nombre de personnes présentes simultanément dans l'agence pourra être limité

en cas d'affluence. Nous vous remercions pour votre compréhension.

### Utilisez votre compte ameli

L'application [mon compte ameli](https://www.moncompte.ameli.fr) vous permet d'obtenir de nombreuses réponses à vos questions et d'effectuer plusieurs démarches en ligne, notamment :

- changer vos coordonnées bancaires, votre nouvelle adresse ou votre nom après un mariage ou une séparation,
- commander votre carte Vitale, déclarer sa perte ou son vol,
- commander votre carte européenne d'assurance maladie (CEAM),
- déclarer la naissance d'un nouveau-né,
- inscrire son enfant sur la carte Vitale de l'autre parent,
- effectuer en ligne votre demande de complémentaire santé solidaire,
- déclarer un accident causé par un tiers...

### Téléchargez votre attestation certifiée de vaccination anti-Covid

Sur [attestation-vaccin.ameli.fr](https://www.attestation-vaccin.ameli.fr), obtenez facilement votre attestation de vaccination contre la Covid-19 après chaque injection reçue en France.

---

# Nouveaux horaires de La Poste



# Le bureau de poste est temporairement\* transféré à la Mairie.

## **Vous pouvez y :**

- Affranchir vos envois
- Déposer et retirer courriers et colis
- Acquérir des enveloppes et emballages Prêt-à-Envoyer
- Effectuer des retraits et des versements d'espèces sur CCP et compte épargne
- Déposer des chèques sur CCP ou compte épargne
- Consulter sur ordinateur ou tablette les services en ligne de La Poste, des services publics et municipaux

## **Uniquement aux horaires suivants :**

**Lundi : 14h30 – 16h40**

**Mardi et Jeudi : 8h45 – 11h30**

**Mercredi et Vendredi : 13h15 – 16h40**

\* durant les travaux de rénovation de votre bureau de Poste, la ville d'Hasnon a souhaité, en partenariat avec le groupe La Poste, que les hasnonais(es) puissent continuer à bénéficier des services publics postaux et bancaires.