

09/07/2021 – Festivités de la Fête Nationale

Les autorisations préfectorales accordées, nous sommes heureux de vous dévoiler le programme des festivités de la fête nationale.

Afin d'allier le caritatif à l'animation, la ville a fait le choix de placer les festivités de la fête nationale sous le signe de la lutte contre la mucoviscidose.

Dès **9h30**, avec la présence d'honneur de Mme Christelle DUPONT, hasnonaise, greffée et engagée dans la lutte, vous êtes invités à participer à la marche solidaire.

Ensemble, donnons du souffle à ceux qui n'en n'ont pas, on vous attend nombreux !

De **15h à 18h**, présence de jeux gonflables sur la grand'place pour les enfants accompagnés. L'accès sera libre et gratuit.

20h30, spectacle musical, avec en première partie, les années 70-80 suivi de l'hommage à Gregory Lemarchal, par le talentueux Quentin, sosie vocal du chanteur.

Présence de l'association Grégory Lemarchal.

23h, spectacle pyrotechnique musical tiré depuis le parc du Faisan Doré, rue du Rivage.

Avec l'aimable participation des commerçants locaux !!

Attention, le port du masque sera obligatoire.

Un QR code sera disponible pour le Scan depuis votre application téléchargée sur votre smartphone « Tous anti Covid »

Gel hydro-alcoolique obligatoire à l'entrée de la zone de spectacle.

Respect strict des gestes barrières et de distanciation sociales.

Circulation et stationnement seront perturbés durant la journée du 14 juillet sur la Grand'place et rues adjacentes.

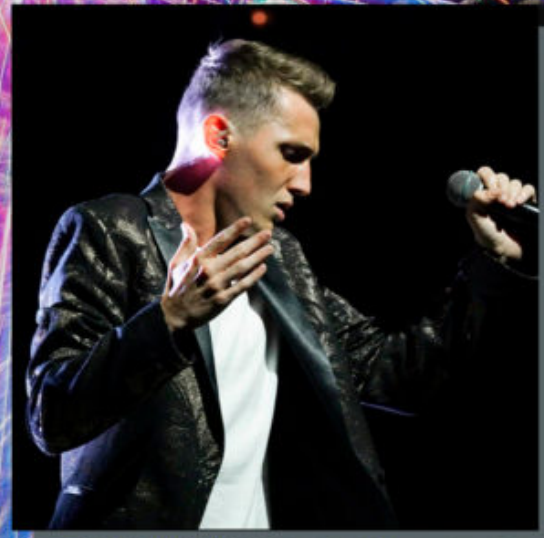
HASNON



MUSIC
FES

14 JU

Fête Nationale 14 JUILLET



FESTIF
MUSICAL

9h30 Espace solidarité Marche de la solidarité

15h - 18h Place Clément Larivière Jeux gonflables

20h30 Place Clément Larivière Spectacle : - Tribute 70 80

- Tribute LEMARCHAL

23h Parc du Faisan doré Spectacle pyrotechnique musical

**Avec la participation
des commerçants locaux
(restauration et stands divers)**



Télécharger l'application



#Tous
AntiCovid

JUILLET

HASNON



Marche de la Solidarité

Marche au profit de la lutte contre la mucoviscidose
organisée par Christelle DUPONT
Parcours balisé de 5 km

MERCREDI 14 JUILLET 2021



Rendez-vous à l'espace solidarité à Hasnon
(à proximité de la Mairie et du Monument aux Morts)

Inscriptions à 9h30
Départ à 10h

Participation de 3€/marcheur



Une urne sera à votre disposition afin d'y déposer vos dons qui seront intégralement reversés à cette cause

Merci pour votre participation

**08/07/2021 – Fermeture
exceptionnelle du bureau de
poste**



Le bureau de Poste



sera fermé

du lundi 12

au vendredi 16 juillet inclus

Pendant cette période, vous pouvez retirer vos colis et
recommandés à la **Poste de Saint-Amand-les-Eaux**.

Merci pour votre compréhension.

05/07/2021 – Informations

CPAM



La CPAM du Hainaut vous accueille dans ses 12 agences.

Afin de vous recevoir dans les meilleures conditions, nous vous accueillons dans nos agences sur rendez-vous.

Vous souhaitez prendre rendez-vous ?

Pour solliciter un rendez-vous en agence :

- utilisez votre compte ameli via la version web (pas l'application)
- ou appelez le 3646 (service gratuit + prix appel).

Désormais, vous pouvez également demander un rendez-vous téléphonique via le 3646 afin d'éviter de vous déplacer.

Horaires des agences

Avant de vous déplacer en agence, pensez à vérifier les horaires d'ouverture sur [ameli.fr](https://www.ameli.fr).

Pour vos courriers, une seule adresse :
63, rue du Rempart CS 60499
59321 Valenciennes Cedex

Une fois sur place

Les gestes barrières sont maintenus et le port du masque est obligatoire dans les locaux. Le nombre de personnes présentes simultanément dans l'agence pourra être limité

en cas d'affluence. Nous vous remercions pour votre compréhension.

Utilisez votre compte ameli

L'application [mon compte ameli](https://www.moncompte.ameli.fr) vous permet d'obtenir de nombreuses réponses à vos questions et d'effectuer plusieurs démarches en ligne, notamment :

- changer vos coordonnées bancaires, votre nouvelle adresse ou votre nom après un mariage ou une séparation,
- commander votre carte Vitale, déclarer sa perte ou son vol,
- commander votre carte européenne d'assurance maladie (CEAM),
- déclarer la naissance d'un nouveau-né,
- inscrire son enfant sur la carte Vitale de l'autre parent,
- effectuer en ligne votre demande de complémentaire santé solidaire,
- déclarer un accident causé par un tiers...

Téléchargez votre attestation certifiée de vaccination anti-Covid

Sur [attestation-vaccin.ameli.fr](https://www.attestation-vaccin.ameli.fr), obtenez facilement votre attestation de vaccination contre la Covid-19 après chaque injection reçue en France.

Nouveaux horaires de La Poste



Le bureau de poste est temporairement* transféré à la Mairie.

Vous pouvez y :

- Affranchir vos envois
- Déposer et retirer courriers et colis
- Acquérir des enveloppes et emballages Prêt-à-Envoyer
- Effectuer des retraits et des versements d'espèces sur CCP et compte épargne
- Déposer des chèques sur CCP ou compte épargne
- Consulter sur ordinateur ou tablette les services en ligne de La Poste, des services publics et municipaux

Uniquement aux horaires suivants :

Lundi : 14h30 – 16h40

Mardi et Jeudi : 8h45 – 11h30

Mercredi et Vendredi : 13h15 – 16h40

* durant les travaux de rénovation de votre bureau de Poste, la ville d'Hasnon a souhaité, en partenariat avec le groupe La Poste, que les hasnonais(es) puissent continuer à bénéficier des services publics postaux et bancaires.

09/06/2021 – Réouverture du Centre Aquatique de St-Amand-Les-Eaux

Enfin ! Le Dragon d'Eau réouvre ses portes...

Dès mercredi, les bassins du centre aquatique de Saint-Amand-Les-Eaux pourront, de nouveau, accueillir le public !!!

A noter, la ville d'Hasnon participe financièrement à la gestion du centre aquatique.

Cette participation vous donne le droit de bénéficier des tarifs avantageux...

Pour les hasnonaise(es), le ticket d'entrée varie de 3 à 3,50€/séance.

+ d'infos sur les horaires, tarifs, animations...
sur <https://dragondeau.fr>

Centre Aquatique de Saint-Amand-les-Eaux

Réouverture du Dragon d'Eau le 9 juin

Prêts ?

Enfin!

Go!

C'est parti!

Prêts ?

Super!

Go!

Yes!



Saison estivale

du 26 juin au 29 août 2021

Structures gonflables &
Ventrigriss tout l'été!



LIKEZ
NOTRE PAGE
FACEBOOK
AuDragonDeau

03 27 33 99 00



**Au dragon
d'eau**
Centre Aquatique
International de l'Amandrieux

Plus d'infos sur notre site
dragondeau.fr

Vacances scolaires 2021

Horaires piscine

Pour nager et profiter en famille

	Séance 1	Séance 2	Séance 3
Lundi - mardi	9:30 à 14:00	14:30 à 17:30	18:00 à 21:00
Mercredi	9:30 à 12:00	14:30 à 17:30	18:00 à 21:00
jeudi - vendredi	9:30 à 14:00	14:30 à 17:30	18:00 à 21:00
Samedi	9:00 à 12:00	14:30 à 18:30	
Dimanche	08:30 à 12:30	L'évacuation des bassins se fait 30 min avant la fin des horaires indiqués de chaque séance.	

Stages

Pour apprendre !

Du lundi au vendredi	09:30 à 10:15	10:30 à 11:15	14:30 à 15:15	LECONS DE NATATION ENFANTS 
	Groupe débutant			
	09:30 à 10:15	10:30 à 11:15	15:30 à 16:15	10 enfants par session
	Groupe confirmé			

L'inscription sera soumise à la réalisation d'un test gratuit pour définir le niveau de chaque enfant.

Planning

Pour bouger !

Lundi	 12:15 à 13:00	 18:30 à 19:15	NOUVEAUTE  19:30 à 20:15
Mardi	 12:15 à 13:00	 18:30 à 19:15	 19:30 à 20:15
Mercredi		 18:30 à 19:15	 19:30 à 20:15
Jeudi	 12:15 à 13:00	 18:30 à 19:15	NOUVEAUTE  19:30 à 20:30
Vendredi	 12:15 à 13:00	 18:30 à 19:15	 19:30 à 20:15
Samedi	 09:00 à 11:30		 08:45 à 09:30
		Dimanche	

* Dans le respect des règles sanitaires en vigueur

03/06/2021 – Transfert du bureau de poste à la Mairie

Afin d'assurer la continuité des services publics dans la commune, le bureau de Poste d'Hasnon est transféré à l'Hôtel de Ville.

A noter que les boîtes aux lettres (jaunes) destinées à l'envoi de vos courriers restent fonctionnelles, avec les heures de levées habituelles.



Le bureau de poste est temporairement* transféré à la Mairie.

Vous pouvez y :

- Affranchir vos envois
- Déposer et retirer courriers et colis
- Acquérir des enveloppes et emballages Prêt-à-Envoyer
- Effectuer des retraits et des versements d'espèces sur CCP et compte épargne
- Déposer des chèques sur CCP ou compte épargne
- Consulter sur ordinateur ou tablette les services en ligne de La Poste, des services publics et municipaux

Uniquement aux horaires suivants :

Lundi : **15h – 17h**

Mardi, Mercredi
et Vendredi : **10h – 12h / 15h – 17h**

Jeudi : **10h – 12h**

* durant les travaux de rénovation de votre bureau de Poste, la ville d'Hasnon a souhaité, en partenariat avec le groupe La Poste, que les hasnonais(es) puissent continuer à bénéficier des services publics postaux et bancaires.

**02/06/2021 – Journée de
dépistage de la Covid-19**

CORONAVIRUS - COVID-19

Dépistage exceptionnel de la Covid-19 dans votre ville

Gratuit et sans rendez-vous

(Munissez-vous de votre carte vitale et pièce d'identité)

L'Agence régionale de santé et votre commune vous facilitent
l'accès aux tests de la Covid-19. Rendez-vous à

HASNON
Salle des sports
Rue Camille Pelletan

SAMEDI 12 JUIN
de 9h à 17h



**02/06/2021 – Offres d'emploi
Teria Services**

RECRUTEMENT :

AIDE SOIGNANT-E / AUXILIAIRE DE VIE



CONTEXTE

Dans le cadre de son développement, Teria Services recrute plusieurs aides soignants(es) /auxiliaires de vie **pour le secteur de Hasnon.**

MISSIONS

VOUS AUREZ EN CHARGE L'ACCOMPAGNEMENT DE NOS BÉNÉFICIAIRES.

- Aide à la toilette
- Soins élémentaires d'hygiène dans la limite des prescriptions médicales
- Aide au lever et au coucher (avec ou sans appareillage)
- Aide à l'habillage et au déshabillage
- Préparation de repas
- Aide à la prise de repas
- Soutien, accompagnement
- Aide à la mobilité (promenade, rendez-vous)
- Aide aux courses
- Entretien du logement et travaux ménagers
- Garde de nuit
- Activités sociales et de loisirs

CONTRAT

- Contrat à durée indéterminée
- Temps de travail : 39h/avec horaires variables possibles
- Salaire mensuel de 1 700,00 € à 1 900,00 € sur 12 mois
- Déplacements : quotidiens – zones : département du nord
- Fixe + intervac
- Remboursement des frais kilométriques mensuels

PROFIL SOUHAITÉ

- **EXPÉRIENCE** : débutant accepté
- **CONNAISSANCES ET SAVOIR-FAIRE** :
 1. Accompagner la personne dans les gestes de la vie quotidienne
 2. Réaliser des soins d'hygiène corporelle, de confort et de prévention
 3. Réaliser pour la personne les courses, la préparation des repas, des formalités administratives
 4. Règles d'hygiène et de propreté
 5. Suivre l'état de santé de la personne
 6. Relever les modifications de comportement, états dépressifs,
 7. Informer les interlocuteurs concernés (famille, médecin, ...)

SAVOIR-ÊTRE PROFESSIONNEL :

- Autonomie – Capacité de décision – Réactivité

POUR POSTULER :



Email :
recrutement@as-teria.fr

Candidature en ligne :
www.teriaservices.fr/aides-soignantes-et-auxiliaires-de-vie

27, rue du Wilson - 59490 Somain - Téléphone : **03 59 64 00 20**

**01/06/2021 – Informations
CPAM**



Cancer du col de l'utérus : c'est le moment de se faire dépister !

Le cancer du col de l'utérus résulte d'une infection prolongée par un Papillomavirus à haut risque, transmis sexuellement.

Agir contre le cancer du col de l'utérus

Il existe deux moyens de limiter ce risque :

- Se faire vacciner contre les HPV entre 11 ans et 14 ans. La vaccination peut également être proposée en rattrapage jusqu'à 19 ans inclus.
- Réaliser un test de dépistage, entre 25 et 65 ans, que l'on soit vaccinée ou non

Qu'il y ait eu vaccination ou non, le dépistage régulier par frottis tous les trois ans est indispensable et peut vous sauver la vie.

Faites-vous dépister

« Juin Vert » est le mois de mobilisation nationale contre le cancer du col de l'utérus. Si vous n'avez pas réalisé de frottis depuis plus de 3 ans, vous recevrez une invitation pour vous faire dépister. Le test de dépistage sera alors pris en charge à 100% sans avance de frais.

Parlez en avec votre médecin ou votre sage-femme.

Pour en savoir plus

Rendez-vous sur <https://www.e-cancer.fr/>

**LE DÉPISTAGE
DU CANCER
DU COL DE L'UTÉRUS,
À PARTIR DE 25 ANS,
UN TEST TOUS LES
3 ANS**

Le dépistage du cancer du col de l'utérus permet de repérer d'éventuelles anomalies, de les surveiller ou de les soigner avant l'apparition d'un cancer. Si un cancer est détecté, les traitements sont en général moins lourds et les chances de guérison plus importantes. Parlez-en avec votre médecin ou une sage-femme. Informez-vous sur e-cancer.fr



01/06/2021 – Voyage Familial

VOYAGE FAMILIAL #1 □ □□□□□□□

Partir en vacances reste une pratique très différenciée socialement. Chaque année de nombreux Français y renoncent pour des raisons financières.

Selon l'étude, 4 français sur 10 ne partent pas en vacances...

Les confinements successifs n'ont pas permis de satisfaire nos envies d'évasion... *

Permettre aux hasnonais(es) de bénéficier de sorties culturelles et/ou de loisirs, seul(e), en famille ou même entre ami(e)s, était une volonté de l'équipe municipale.

Avec ce premier rendez-vous, strictement réservé aux hasnonais(es), la ville lance sa nouvelle campagne a destination des familles.

Régulièrement, vous découvrirez les différentes destinations que la ville vous réserve, par le biais du CCAS (Centre Communal d'Action Sociale)

Le premier se déroulera le 29 Août avec une sortie familiale de loisirs au parc d'attractions Bellewaerde (Belgique).

Notre équipe a particulièrement négocié les coûts pour pouvoir vous proposer des tarifs très attractifs.

Ainsi, en fonction du quotient familial, votre participation financière* différencie :

□ < à 800€ = 5€/personne

□ de 800€ à 1000€ = 6.50€/personne

□ de 1000€ à 1200€ = 8€/personne

□ de 1200€ à 1500€ = 9.50€/personne

□ > à 1500€ = 12€/personne

- la participation financière des familles comprend l'entrée au parc, l'aller-retour en bus + les frais de parking. Les repas sont à la charge des participants.

□ gratuit pour les enfants de moins d'1 mètre.

□□ Places limitées aux 113 premiers inscrits □□

△□ Réservation en mairie, accompagnée d'une attestation de quotient familial, du 1er au 30 juin 2021. la réservation déclenche une facturation auprès du Trésor Public auprès duquel vous réglerez le montant de votre participation.

□□ – Le voyage familial s'effectuant en Belgique, veuillez

prévoir une pièce d'identité en cours de validité.

Les horaires de départ et de retour, ainsi que les règles sanitaires en vigueur dans le pays d'accueil, vous seront communiqués à la réservation.

HASNON



Voyage Familial



proposé par
le CCAS d'Hasnon

le dimanche 29 août 2021

Inscriptions en mairie du 1^{er} au 30 juin