

# **08/11/2024 – Fermeture exceptionnelle de la mairie ce samedi 09/11/2024**

La mairie sera exceptionnellement fermée ce samedi 9 novembre 2024.

Merci pour votre compréhension.

---

# **06/11/2024 – Informations CPAM**



## Protégez-vous grâce à la vaccination



**Protégez-vous, vaccinez-vous contre la grippe et le Covid-19.** La vaccination est le moyen le plus sûr de réduire le risque de complications graves et d'hospitalisation.

### La vaccination contre la grippe

La grippe touche chaque hiver entre 2 et 6 millions de personnes. Elle peut entraîner des complications graves chez les personnes âgées ou fragiles : **65 ans et plus, personnes atteintes de maladie chronique, femmes enceintes.**

### La vaccination couplée avec le Covid

Les personnes les plus fragiles sont également à risque d'infection grave au Covid-19. Elles doivent être vaccinées contre le Covid-19 et contre la grippe pour être doublement protégées.

Ces 2 vaccinations peuvent être réalisées en même temps ou en décalé sans qu'il y ait besoin d'attendre un délai précis entre les 2.

### Qui peut vous vacciner ?

Médecin et sage-femme pour tout le monde, pharmacien d'officine, infirmier et en laboratoire de biologie médicale à toute personne de 11 ans et plus.

Pour en savoir plus : rendez-vous sur [ameli.fr](https://ameli.fr)

L'Assurance Maladie prend en charge à 100% le vaccin des personnes éligibles à la vaccination.



## Et si votre cœur essayait de vous dire quelque chose ?

L'insuffisance cardiaque touche 1,5 million de Français, notamment les plus de 60 ans. Malgré sa progression dynamique, l'insuffisance cardiaque et ses symptômes restent peu connus.

### 4 signes d'alerte



**L'essoufflement ou dyspnée** : difficulté à reprendre son souffle après un simple effort ou au repos.



**La prise de poids** : 2 à 3 kgs en quelques jours sans explication.



**Les œdèmes** : sur les pieds et chevilles.



**La fatigue physique** : lors d'activités quotidiennes, comme la marche, la montée des escaliers ou le port de charge.

En présence de l'un ou plusieurs de ces symptômes, consultez votre médecin traitant.

### Le diagnostic et la recherche de sa cause

Le bilan médical permet au médecin de confirmer l'insuffisance cardiaque, d'en évaluer la gravité et d'en rechercher la cause pour permettre une prise en charge adaptée.

- **Un bilan sanguin** : pour rechercher des anomalies des graisses, de la glycémie, des fonctions rénales, hépatiques...
- **Un bilan cardiaque** : pour rechercher des anomalies sur le cœur et les poumons.

Pour en savoir plus : rendez-vous sur [ameli.fr](https://ameli.fr)

---

# **31/10/2024 – Fermeture exceptionnelle de la mairie ce samedi 02/11/2024**

La mairie sera exceptionnellement fermée ce samedi 2 novembre 2024.

Merci pour votre compréhension.

---

# **31/10/2024 – Nettoyage des caniveaux**

En complément du travail des agents municipaux et afin d'assurer la propreté et la sécurité des rues, une balayeuse auto-aspirante va parcourir la commune du mardi 5 au jeudi 7 novembre 2024.

Aussi, nous remercions par avance les riverains de ne pas stationner leurs véhicules en travers de la chaussée et du trottoir à la date indiquée ci-dessous, afin de laisser l'accès au caniveau.



HASNON



<b>SECTEUR CENTRE VILLE</b>	
<b>MARDI 5 NOVEMBRE</b>	
RUE DU PONT	
RESIDENCE ERNEST COUTEAUX	
RUE DU RIVAGE	
RUE HENRI DURRE	
PLACE CLEMENT LARIVIERE	
RUE DU RAVITAILLEMENT	
RUELLE MATHIEU	
RUE JEAN JAURES	
AVENUE JUSTE MONNIER	
RESIDENCE DE LA GARE	
RUE NARCISSE LESUR	
RUE DU 8 MAI	
RUE DELACROIX	
RUE JEAN DE L'OSTREVENT	
RUE ERMENTRUDE DE L'OSTREVENT	
RUE DUNEUFJARDIN	
ALLE DE LA CANTILENE	
RUE MEDARD	
ALLEE SAINT BENOIT	



S E R V I C E S  
N E T T O Y A G E  
T R A V A U X

HASNON



<b>SECTEUR CATAINE</b>	
<b>MERCREDI 6 NOVEMBRE</b>	
	<b>AVENUE PIERRE CRETIN</b>
	<b>RUE PIERRE LAUWERS</b>
	<b>RUE FAUCHELLE</b>
	<b>RUE DES SAVETIERS</b>
	<b>RUE EDOUARD VAILLANT</b>
	<b>RUE DE L'OFFINAGE</b>
	<b>RUELLE BRICE</b>
	<b>RUE DE LANDAS</b>
	<b>RUE DE CREUSOT</b>
	<b>RUE MARCEL SEMBAT</b>
	<b>RESIDENCE RAYMOND HAVEZ</b>
	<b>RUE VICTOR RENARD</b>
	<b>RUE CAMILLE PELLETAN</b>
	<b>RUE BOUILLONSART</b>
	<b>RUE DU NOUVEAU MONDE</b>
	<b>RUELLE RICHARD</b>
	<b>RUELLE BERGER</b>



HASNON



<b>SECTEUR GRAND BRAY</b>
<b>JEUDI 7 NOVEMBRE</b>
<b>RUE JULES GUESDE</b>
<b>RUE OLIVIER DEGUISE</b>
<b>RUE DES GLODENNES</b>
<b>RUE DE LA CHASSE AUX LOUPS</b>
<b>RUE DES AUBEPINES</b>
<b>RUE FERNAND PELLOUTIER</b>
<b>RUE GUSTAVE DELORY</b>
<b>RUE JEAN DELOEIL</b>
<b>RUE DELCROIX</b>
<b>RUE ZENEAU</b>
<b>RUE ANATOLE France</b>
<b>RUE FERNAND DELPIERRE</b>
<b>PLACE ZEMANHOF</b>
<b>RUE HENRI GUESQUIERE</b>
<b>CHEMIN DES ROUTOIRS</b>
<b>CHELIN DU MOULIN</b>
<b>COLS DU MOULIN</b>
<b>RUELLE DES FAUQUETS</b>
<b>RUE GEORGES BANKAERT</b>
<b>ALLEE DES CHARMILLES</b>
<b>PLACE DU PETIT MARAIS</b>

---

**04/10/2024 – Collecte  
Départementale des Restos du  
Cœur**

# COLLECTE Départementale

Hainaut Cambrésis



**11, 12 et 13  
octobre 2024**



*Collecte de produits  
complémentaires et  
de produits d'hygiène*

**Sucre, huile, farine,  
confiture, miel, café,  
thé, chocolat en  
poudre, céréales,.....  
+ hygiène**





---

**03/10/2024 – Les vacances  
d'Automne au Dragon D'eau**

Centre Aquatique de Saint-Amand-les-Eaux

# VACANCES D'AUTOMNE

DU 19 OCTOBRE  
AU 3 NOVEMBRE 2024

AU DRAGON D'EAU

N'ayez pas peur  
et venez relever les défis d'Halloween

**LE JEUDI 31 OCTOBRE!**

VENEZ PARTICIPER AUX NOMBREUSES ANIMATIONS  
PENDANT TOUTES LES VACANCES



**OUVERT**  
le vendredi 1<sup>er</sup> Nov.  
de 8:30 à 12:30

Aqua Bike à 8:45 et  
Workout à 10:00

**Au dragon  
d'eau**  
Centre Aquatique  
intercommunal de l'Amandinois

# PROGRAMME DES VACANCES D'AUTOMNE

**AMBIANCE HALLOWEEN**  
DURANT LES DEUX SEMAINES

**STRUCTURES GONFLABLES**

**TOUS LES APRES-MIDI**



**ANIMATIONS SPÉCIALES ENFANTS**

**LES LUNDIS 21 &**

**De 14h à 16h 28 OCTOBRE**

**BAPTÊME DE PLONGÉE**

(enfants de 8 à 16 ans)  
avec «Les Petits Loups»  
à partir de 14h30



**LE SAMEDI 19 OCTOBRE**

**ANIMATIONS BASKET, VOLLEY ET WATER POLO** Au petit bassin  
**MATINS ET APRES-MIDI**

**LE JEUDI 31 OCTOBRE !**

**ANIMATIONS SPÉCIALES HALLOWEEN**

Venez participer à notre **ESCAPE GAME**  
échappez-vous du centre aquatique  
et gagnez des bonbons monstrueux!  
À partir de 14h30 jusqu'à 17h30

**ACTIVITÉS WORKOUT ET POWER DUO D'HALLOWEEN**

Son et lumière  
ambiance Halloween  
Participez à l'activité  
avec un accessoire  
d'Halloween et repartez  
**AVEC UNE SURPRISE!**

Workout à 18h30  
Power Duo à 19h30

**CONCOURS DE DESSINS** À partir de 14h30

**Réalisez un dessin sur le thème d'Halloween!**

Les trois meilleurs dessins sélectionnés le soir  
du 31 octobre gagneront un Pass' Famille.  
Déposez votre dessin à l'accueil du Dragon d'Eau avec votre nom,  
votre prénom et votre numéro de téléphone au dos.  
**!!! Les dessins pourront être réalisés SUR PLACE !!!**



**Au dragon d'eau**  
Centre Aquatique  
Intercommunal de l'Amandinois



Toutes les infos sur [dragondeau.fr](http://dragondeau.fr)

**LIKEZ NOTRE PAGE FACEBOOK**  
AuDragonDeau

---

**03/10/2024 – Festival  
International du Court  
Métrage**

# FESTIVAL INTERNATIONAL DU COURT MÉTRAGE

## VILLAGE DES ENFANTS

12 et 13  
octobre  
2024

Samedi 12 octobre :  
13h30 > 18h

Dimanche 13 octobre :  
10h30 > 18h

Site minier d'Arenberg  
La Porte du Hainaut  
Rue Michel Rondet  
Restauration sur place  
Stationnement gratuit

Infos :  
03 27 09 91 56  
[www.festivalducourt-lille.com](http://www.festivalducourt-lille.com)  
[www.arenberg-creativemine.fr](http://www.arenberg-creativemine.fr)

**Pour toute la famille !**  
(dès 3 ans)  
Ateliers sur le cinéma  
Projections de films  
Activités parents-enfants

**SITE  
MINIER  
D'ARENBERG**

GRATUIT



# VILLAGE DES ENFANTS

## ATELIERS ET PROJECTIONS POUR TOUTE LA FAMILLE

SAMEDI 12 OCTOBRE / 13H30 > 18H

DIMANCHE 13 OCTOBRE / 10H30 > 18H

Le temps d'un week-end, profitez d'activités pédagogiques et ludiques à partager en famille dans une ambiance conviviale :

- Des **projections** pour découvrir la diversité et la richesse du cinéma.
- Des **ateliers de création** pour s'initier à la réalisation.
- De nombreuses **activités parents-enfants**.

**ATELIERS** *Accessibles en continu - Certains ateliers pourront être temporairement fermés entre 12h et 14h le dimanche (pause repas)*

### L'ATELIER DES OMBRES ET DES COULEURS (3+)

Plongez dans l'univers magique des illusions d'optiques et du théâtre d'ombres grâce à cet atelier créatif spécialement conçu pour les plus petits.

### LIS-MOI UNE HISTOIRE (3+)

Installez-vous dans la cabane aux livres et partagez un moment en famille autour des histoires fabuleuses lues par Claudine du programme Lire et faire lire, dont les illustrations sont retransmises sur grand écran.

### LE LABO FOU DU Dr PIXIE (3+)

Entrez dans un laboratoire extraordinaire et vivez de folles expériences scientifiques grâce à la pixilation.

### CHÉRIE, J'AI RÉTRÉCI LES MÔMES ! (3+)

La facétieuse équipe du Village des Enfants vous invite à découvrir en famille un espace hors-dimensions et à devenir les cobayes d'un atelier rempli d'effets spéciaux !

### SILENCE PLATEAU ! (5+)

Le son enregistre ? Ça tourne ! Devenez doubleurs et doubleuses le temps d'une séance d'initiation au doublage.

### LES SCÈNES BRICOLÉES (7+)

Constituez une équipe de tournage, soyez créatif et attentif à la réalisation afin de produire votre plus belle scène de cinéma suédoise !

### UN MENU MAPPING, S'IL VOUS PLAÎT ! (7+)

Bienvenue dans ce restaurant au menu un peu spécial, imaginé et dessiné par tous les participants du Village des Enfants.

### DONJONS & CRAYONS ! : CRÉE TON HÉROS (7+)

Apprenez à dessiner un personnage fantastique avec cet atelier de Character Design.

### DONJONS & CRAYONS ! : ANIME TON HÉROS (7+)

Après avoir fabriqué votre héros, faites-lui vivre une belle aventure !



**EXPOSITION** *Accessible en continu*  
**Video mapping : le Mineur au pigeon de Raymond Debiève par les enfants de l'école Émile Zola de Denain**

Pour toute la famille

À travers ce mapping réalisé en mai 2024 dans le cadre d'un atelier, les enfants expriment leur vision du tableau *Mineur au pigeon*, tout en mettant en lumière le patrimoine de leur région.



Tous droits réservés

### SALON DE PROJECTION (3+)

*Accessible en continu*

Une sélection de courts métrages aux techniques variées pour découvrir la richesse et la diversité du cinéma.

Durée : 30 min (diffusion en boucle)



Ateliers proposés par les Rencontres Audiovisuelles, le programme Lire et faire lire, Léa Boos, Raphaël Marchand et Martin Hauw.

### PROJECTIONS

SAMEDI 12 OCTOBRE

14h : **L'Incroyable Noël de Shaun le Mouton et de Timmy** (3+)  
Courts métrages (52 min)

16h : **Le Grand Air** (6+)  
Courts métrages (50 min)

DIMANCHE 13 OCTOBRE

14h : **Ivan Tsarévitch et la Princesse Changeante** (6+)  
Courts métrages (57 min)

16h : **Le Grand Air** (6+)  
Courts métrages (50 min)

## INFOS PRATIQUES

Gratuit ! Pas de réservation nécessaire.

Restauration sur place.

Site minier d'Arenberg - La Porte du Hainaut - Rue Michel Rondet, Wallers  
Autoroute A23, sortie 6 (Raismes), puis suivre Arenberg Creative Mine / La Porte du Hainaut - Stationnement gratuit  
Tramway Hérin Le Galibot (ligne 1) + liaison bus directe  
Bus depuis Saint-Amand ou Valenciennes

---

**02/10/2024 – Informations  
CPAM**



## Prévenir c'est agir, dépistez-vous !

### Un dépistage réalisé à temps peut sauver la vie !

**Simple et gratuit**, il a pour objectif de diminuer le nombre de décès lié à la maladie. Une prise en charge, très tôt, favorise les chances de guérison et limite les séquelles liées à la maladie.

En France les pouvoirs publics ont mis en place trois programmes de dépistage organisé :

- le dépistage du **cancer du col de l'utérus**
  - tous les 3 ans chez les femmes de 25 à 30 ans
  - tous les 5 ans chez les femmes de 30 à 65 ans
- le dépistage du **cancer colorectal**
  - tous les 2 ans chez les femmes et les hommes de 50 à 74 ans. Le test et son analyse sont pris en charge à 100% par l'Assurance Maladie.

### le dépistage du **cancer du sein**

- tous les 2 ans chez les femmes de 50 à 74 ans. La mammographie est prise en charge à 100% par l'Assurance Maladie.

**Octobre rose** est le mois d'information et de sensibilisation au dépistage du cancer du sein. Détecté tôt, il guérit dans 90% des cas.

**Les évènements** pour participer à ce grand mouvement de sensibilisation sont multiples : courses caritatives, ateliers et conférences.

Pour en savoir plus : rendez-vous sur [ameli.fr](https://www.ameli.fr) et sur [jefaismondepistage.e-cancer.fr](https://www.jefaismondepistage.e-cancer.fr)

Je m'informe et j'y pense toute l'année !

## Mon espace santé, le carnet de santé numérique



Mon espace santé est un service public qui permet de stocker et partager ses données de santé en toute sécurité pour être mieux soigné. Grâce à ce service, chacun peut participer activement au suivi et à la préservation de sa santé. **La confidentialité des informations du dossier médical est totalement garantie.**

Mon espace santé contient :

### Votre dossier médical

Pour ranger toutes vos informations de santé et les garder à portée de main !

### Votre messagerie sécurisée

Pour échanger des messages et des documents avec vos professionnels de santé dans le respect du secret médical, sans vous déplacer.

### Votre agenda médical

Pour grouper vos rendez-vous et recevoir des

rappels de dépistage et vaccination. Fini les oublis !

### Un catalogue de services et d'applications

Pour trouver les services de qualité et de confiance utiles pour prendre soin de sa santé et référencés par les pouvoirs publics.

Pour en savoir plus : rendez-vous sur [ameli.fr](https://www.ameli.fr)



### Activer Mon espace santé

Sur ordinateur, tablette ou smartphone, rendez-vous sur votre espace personnel sur [monespacesante.fr](https://www.monespacesante.fr) et cliquez sur « Activer Mon espace santé ».

Pour rendre Mon espace santé toujours plus accessible, l'application Mon espace santé est disponible sur l'App Store et le Google Play store.



---

**26/09/2024 – Journée Portes  
Ouvertes du SIAVED**



**SIAVED**  
Producteur de Ressources

**Visitemaboîte**  
Journées Portes Ouvertes  
DES ENTREPRISES

**À LA DÉCOUVERTE  
DU MONDE DES DÉCHETS**



**PORTES OUVERTES**

ENTRÉE GRATUITE

**SAMEDI**

**5 OCT. 2024**

**10H | 18H**

**5** ROUTE DE LOURCHES  
DOUCHY-LES-MINES



**SAMEDI**  
**5 OCT. 2024**  
**10H | 18H**

# À LA DÉCOUVERTE DU MONDE DES DÉCHETS

## AU PROGRAMME

### ATELIERS LUDIQUES ET PRATIQUES

- De **10 h à 12 h** : Atelier cuisine des restes- animé par- *les sens du goût*
- De **11 h à 12 h 30** : Atelier Comment organiser son dressing et consommer écoresponsable- animé par- *Danami*
- A partir de **14 h 30** : Atelier couture- animé par- *Rêves d'enfants sur mesure*
- Toute la journée : ateliers *Repair'café*, fabrication de produits d'entretien naturels, de cosmétiques, de loisirs créatifs...
- Espace Troc avec *ACTION* et *C2RI*, apportez, reprenez ! Plus d'information via [Prevention@siaved.fr](mailto:Prevention@siaved.fr)

RESTAURATION POSSIBLE SUR PLACE



### STANDS D'INFORMATION

Le tri et la collecte des déchets, le réemploi, les déchèteries, le compostage, la réduction des déchets, la collecte de l'amiante, la réparation de bacs...

### VISITES DU CENTRE DE VALORISATION

**ENERGÉTIQUE** (Usine d'incinération des déchets ménagers)

30Min / 15 personnes par visite

1<sup>ères</sup> visites

- 10 h 30
- 11 h 00

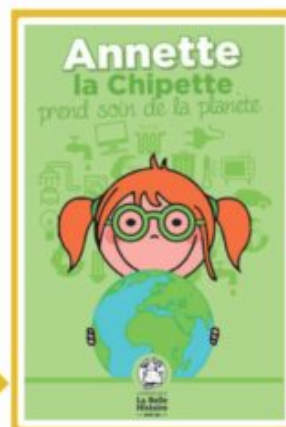
2<sup>èmes</sup> visites

- 13 h 30
- 14 h 00
- 14 h 30

3<sup>èmes</sup> visites

- 16 h 00
- 16 h 30
- 17 h 00

**TEMPS FORT : 15 H - SPECTACLE**  
**ANNETTE PREND SOIN DE LA PLANÈTE**



Informations, inscriptions aux ateliers, au spectacle et à la visite guidée via l'adresse email : [prevention@siaved.fr](mailto:prevention@siaved.fr)  
 Ou en flashant le QR code ci-après :

**Attention places limitées**



---

**26/09/2024 – Prochaine  
permanence de la mutuelle  
JUST**

# La commune organise des permanences !



## PRENEZ RENDEZ-VOUS POUR TOUT SAVOIR SUR LA MUTUELLE COMMUNALE !

**Sur rendez-vous**

**Le 30 octobre 2024**

de 9h à 12h et de 14h à 17h

En Mairie

Choisissez votre rendez-vous sur [just.fr](https://just.fr) ou contactez le

**0 809 546 000**

Service gratuit  
+ prix appel



La Mutuelle Just est soumise aux dispositions du décret relatif à la mutualité - 17 SPEN 783 884 250 - 53 Avenue de Verban - CS 30289 - 38008 VALDRECHÈRES CEDEX - Tél. 03 89 546 000 - Crédit photo : iStock - Imprimé par la commune partenaire - Ne pas jeter sur la voie publique.