

08/11/2024 – Fermeture exceptionnelle de la mairie ce samedi 09/11/2024

La mairie sera exceptionnellement fermée ce samedi 9 novembre 2024.

Merci pour votre compréhension.

06/11/2024 – Informations CPAM



Protégez-vous grâce à la vaccination



Protégez-vous, vaccinez-vous contre la grippe et le Covid-19. La vaccination est le moyen le plus sûr de réduire le risque de complications graves et d'hospitalisation.

La vaccination contre la grippe

La grippe touche chaque hiver entre 2 et 6 millions de personnes. Elle peut entraîner des complications graves chez les personnes âgées ou fragiles : **65 ans et plus, personnes atteintes de maladie chronique, femmes enceintes.**

La vaccination couplée avec le Covid

Les personnes les plus fragiles sont également à risque d'infection grave au Covid-19. Elles doivent être vaccinées contre le Covid-19 et contre la grippe pour être doublement protégées.

Ces 2 vaccinations peuvent être réalisées en même temps ou en décalé sans qu'il y ait besoin d'attendre un délai précis entre les 2.

Qui peut vous vacciner ?

Médecin et sage-femme pour tout le monde, pharmacien d'officine, infirmier et en laboratoire de biologie médicale à toute personne de 11 ans et plus.

Pour en savoir plus : rendez-vous sur [ameli.fr](https://www.ameli.fr)

L'Assurance Maladie prend en charge à 100% le vaccin des personnes éligibles à la vaccination.



Et si votre cœur essayait de vous dire quelque chose ?

L'insuffisance cardiaque touche 1,5 million de Français, notamment les plus de 60 ans. Malgré sa progression dynamique, l'insuffisance cardiaque et ses symptômes restent peu connus.

4 signes d'alerte



L'essoufflement ou dyspnée : difficulté à reprendre son souffle après un simple effort ou au repos.



La prise de poids : 2 à 3 kgs en quelques jours sans explication.



Les œdèmes : sur les pieds et chevilles.



La fatigue physique : lors d'activités quotidiennes, comme la marche, la montée des escaliers ou le port de charge.

En présence de l'un ou plusieurs de ces symptômes, consultez votre médecin traitant.

Le diagnostic et la recherche de sa cause

Le bilan médical permet au médecin de confirmer l'insuffisance cardiaque, d'en évaluer la gravité et d'en rechercher la cause pour permettre une prise en charge adaptée.

- **Un bilan sanguin** : pour rechercher des anomalies des graisses, de la glycémie, des fonctions rénales, hépatiques...
- **Un bilan cardiaque** : pour rechercher des anomalies sur le cœur et les poumons.

Pour en savoir plus : rendez-vous sur [ameli.fr](https://www.ameli.fr)

31/10/2024 – Fermeture exceptionnelle de la mairie ce samedi 02/11/2024

La mairie sera exceptionnellement fermée ce samedi 2 novembre 2024.

Merci pour votre compréhension.

31/10/2024 – Nettoyage des caniveaux

En complément du travail des agents municipaux et afin d'assurer la propreté et la sécurité des rues, une balayeuse auto-aspirante va parcourir la commune du mardi 5 au jeudi 7 novembre 2024.

Aussi, nous remercions par avance les riverains de ne pas stationner leurs véhicules en travers de la chaussée et du trottoir à la date indiquée ci-dessous, afin de laisser l'accès au caniveau.



HASNON



SECTEUR CENTRE VILLE	
MARDI 5 NOVEMBRE	
RUE DU PONT	
RESIDENCE ERNEST COUTEAUX	
RUE DU RIVAGE	
RUE HENRI DURRE	
PLACE CLEMENT LARIVIERE	
RUE DU RAVITAILLEMENT	
RUELLE MATHIEU	
RUE JEAN JAURES	
AVENUE JUSTE MONNIER	
RESIDENCE DE LA GARE	
RUE NARCISSE LESUR	
RUE DU 8 MAI	
RUE DELACROIX	
RUE JEAN DE L'OSTREVENT	
RUE ERMENTRUDE DE L'OSTREVENT	
RUE DUNEUFJARDIN	
ALLE DE LA CANTILENE	
RUE MEDARD	
ALLEE SAINT BENOIT	



S E R V I C E S
N E T T O Y A G E
T R A V A U X

HASNON



SECTEUR CATAINE	
MERCREDI 6 NOVEMBRE	
	AVENUE PIERRE CRETIN
	RUE PIERRE LAUWERS
	RUE FAUCHELLE
	RUE DES SAVETIERS
	RUE EDOUARD VAILLANT
	RUE DE L'OFFINAGE
	RUELLE BRICE
	RUE DE LANDAS
	RUE DE CREUSOT
	RUE MARCEL SEMBAT
	RESIDENCE RAYMOND HAVEZ
	RUE VICTOR RENARD
	RUE CAMILLE PELLETAN
	RUE BOUILLONSART
	RUE DU NOUVEAU MONDE
	RUELLE RICHARD
	RUELLE BERGER



HASNON



SECTEUR GRAND BRAY
JEUDI 7 NOVEMBRE
RUE JULES GUESDE
RUE OLIVIER DEGUISE
RUE DES GLODENNES
RUE DE LA CHASSE AUX LOUPS
RUE DES AUBEPINES
RUE FERNAND PELLOUTIER
RUE GUSTAVE DELORY
RUE JEAN DELOEIL
RUE DELCROIX
RUE ZENEAU
RUE ANATOLE France
RUE FERNAND DELPIERRE
PLACE ZEMANHOF
RUE HENRI GUESQUIERE
CHEMIN DES ROUTOIRS
CHELIN DU MOULIN
COLS DU MOULIN
RUELLE DES FAUQUETS
RUE GEORGES BANKAERT
ALLEE DES CHARMILLES
PLACE DU PETIT MARAIS

**04/10/2024 – Collecte
Départementale des Restos du
Cœur**

COLLECTE Départementale

Hainaut Cambrésis



**11, 12 et 13
octobre 2024**



*Collecte de produits
complémentaires et
de produits d'hygiène*

**Sucre, huile, farine,
confiture, miel, café,
thé, chocolat en
poudre, céréales,.....
+ hygiène**



**03/10/2024 – Les vacances
d'Automne au Dragon D'eau**

Centre Aquatique de Saint-Amand-les-Eaux

VACANCES D'AUTOMNE

DU 19 OCTOBRE
AU 3 NOVEMBRE 2024

AU DRAGON D'EAU

N'ayez pas peur
et venez relever les défis d'Halloween

LE JEUDI 31 OCTOBRE!

VENEZ PARTICIPER AUX NOMBREUSES ANIMATIONS
PENDANT TOUTES LES VACANCES



AU DRAGON D'EAU

OUVERT
le vendredi 1^{er} Nov.
de 8:30 à 12:30

Aqua Bike à 8:45 et
Workout à 10:00



**Au dragon
d'eau**
Centre Aquatique
intercommunal de l'Amandinois

PROGRAMME DES VACANCES D'AUTOMNE

**AMBIANCE
HALLOWEEN**
DURANT LES DEUX SEMAINES

**STRUCTURES
GONFLABLES**

**TOUS LES
APRÈS-MIDI**



**ANIMATIONS
SPÉCIALES ENFANTS**

LES LUNDIS 21 &

De 14h à 16h 28 OCTOBRE

**BAPTÊME
DE PLONGÉE**

(enfants de 8 à 16 ans)
avec «Les Petits Loups»
à partir de 14h30



LE SAMEDI 19 OCTOBRE

**ANIMATIONS
BASKET, VOLLEY
ET WATER POLO** Au petit bassin
MATINS ET APRES-MIDI

LE JEUDI 31 OCTOBRE !

**ANIMATIONS
SPÉCIALES HALLOWEEN**

Venez participer à notre **ESCAPE GAME**
échappez-vous du centre aquatique
et gagnez des bonbons monstrueux!
À partir de 14h30 jusqu'à 17h30

**ACTIVITÉS
WORKOUT ET
POWER DUO
D'HALLOWEEN**

Son et lumière
ambiance Halloween
Participez à l'activité
avec un accessoire
d'Halloween et repartez
AVEC UNE SURPRISE!

Workout à 18h30
Power Duo à 19h30

CONCOURS DE DESSINS À partir de 14h30

Réalisez un dessin sur le thème d'Halloween!

Les trois meilleurs dessins sélectionnés le soir
du 31 octobre gagneront un Pass' Famille.
Déposez votre dessin à l'accueil du Dragon d'Eau avec votre nom,
votre prénom et votre numéro de téléphone au dos.
!!! Les dessins pourront être réalisés SUR PLACE !!!



**Au dragon
d'eau**
Centre Aquatique
Intercommunal de l'Amandinois



Toutes les infos sur dragondeau.fr

**LIKEZ
NOTRE PAGE
FACEBOOK**
AuDragonDeau

**03/10/2024 – Festival
International du Court
Métrage**

FESTIVAL INTERNATIONAL DU COURT MÉTRAGE

VILLAGE DES ENFANTS

12 et 13
octobre
2024

Samedi 12 octobre :
13h30 > 18h

Dimanche 13 octobre :
10h30 > 18h

Site minier d'Arenberg
La Porte du Hainaut
Rue Michel Rondet
Restauration sur place
Stationnement gratuit

Infos :
03 27 09 91 56
www.festivalducourt-lille.com
www.arenberg-creativemine.fr

Pour toute la famille !
(dès 3 ans)
Ateliers sur le cinéma
Projections de films
Activités parents-enfants

**SITE
MINIER
D'ARENBERG**

GRATUIT



VILLAGE DES ENFANTS

ATELIERS ET PROJECTIONS POUR TOUTE LA FAMILLE

SAMEDI 12 OCTOBRE / 13H30 > 18H

DIMANCHE 13 OCTOBRE / 10H30 > 18H

Le temps d'un week-end, profitez d'activités pédagogiques et ludiques à partager en famille dans une ambiance conviviale :

- Des **projections** pour découvrir la diversité et la richesse du cinéma.
- Des **ateliers de création** pour s'initier à la réalisation.
- De nombreuses **activités parents-enfants**.

ATELIERS *Accessibles en continu - Certains ateliers pourront être temporairement fermés entre 12h et 14h le dimanche (pause repas)*

L'ATELIER DES OMBRES ET DES COULEURS (3+)

Plongez dans l'univers magique des illusions d'optiques et du théâtre d'ombres grâce à cet atelier créatif spécialement conçu pour les plus petits.

LIS-MOI UNE HISTOIRE (3+)

Installez-vous dans la cabane aux livres et partagez un moment en famille autour des histoires fabuleuses lues par Claudine du programme Lire et faire lire, dont les illustrations sont retransmises sur grand écran.

LE LABO FOU DU Dr PIXIE (3+)

Entrez dans un laboratoire extraordinaire et vivez de folles expériences scientifiques grâce à la pixilation.

CHÉRIE, J'AI RÉTRÉCI LES MÔMES ! (3+)

La facétieuse équipe du Village des Enfants vous invite à découvrir en famille un espace hors-dimensions et à devenir les cobayes d'un atelier rempli d'effets spéciaux !

SILENCE PLATEAU ! (5+)

Le son enregistre ? Ça tourne ! Devenez doubleurs et doubleuses le temps d'une séance d'initiation au doublage.

LES SCÈNES BRICOLÉES (7+)

Constituez une équipe de tournage, soyez créatif et attentif à la réalisation afin de produire votre plus belle scène de cinéma suédoise !

UN MENU MAPPING, S'IL VOUS PLAÎT ! (7+)

Bienvenue dans ce restaurant au menu un peu spécial, imaginé et dessiné par tous les participants du Village des Enfants.

DONJONS & CRAYONS ! : CRÉE TON HÉROS (7+)

Apprenez à dessiner un personnage fantastique avec cet atelier de Character Design.

DONJONS & CRAYONS ! : ANIME TON HÉROS (7+)

Après avoir fabriqué votre héros, faites-lui vivre une belle aventure !



EXPOSITION *Accessible en continu*
Video mapping : le Mineur au pigeon de Raymond Debiève par les enfants de l'école Émile Zola de Denain

Pour toute la famille

À travers ce mapping réalisé en mai 2024 dans le cadre d'un atelier, les enfants expriment leur vision du tableau *Mineur au pigeon*, tout en mettant en lumière le patrimoine de leur région.



Tous droits réservés

SALON DE PROJECTION (3+)

Accessible en continu

Une sélection de courts métrages aux techniques variées pour découvrir la richesse et la diversité du cinéma.

Durée : 30 min (diffusion en boucle)



Ateliers proposés par les Rencontres Audiovisuelles, le programme Lire et faire lire, Léa Boos, Raphaël Marchand et Martin Hauw.

PROJECTIONS

SAMEDI 12 OCTOBRE

14h : **L'Incroyable Noël de Shaun le Mouton et de Timmy** (3+)
Courts métrages (52 min)

16h : **Le Grand Air** (6+)
Courts métrages (50 min)

DIMANCHE 13 OCTOBRE

14h : **Ivan Tsarévitch et la Princesse Changeante** (6+)
Courts métrages (57 min)

16h : **Le Grand Air** (6+)
Courts métrages (50 min)

INFOS PRATIQUES

Gratuit ! Pas de réservation nécessaire.

Restauration sur place.

Site minier d'Arenberg - La Porte du Hainaut - Rue Michel Rondet, Wallers
Autoroute A23, sortie 6 (Raismes), puis suivre Arenberg Creative Mine / La Porte du Hainaut - Stationnement gratuit
Tramway Hérin Le Galibot (ligne 1) + liaison bus directe
Bus depuis Saint-Amand ou Valenciennes

**02/10/2024 – Informations
CPAM**



Prévenir c'est agir, dépistez-vous !

Un dépistage réalisé à temps peut sauver la vie !

Simple et gratuit, il a pour objectif de diminuer le nombre de décès lié à la maladie. Une prise en charge, très tôt, favorise les chances de guérison et limite les séquelles liées à la maladie.

En France les pouvoirs publics ont mis en place trois programmes de dépistage organisé :

- **le dépistage du cancer du col de l'utérus**
 - tous les 3 ans chez les femmes de 25 à 30 ans
 - tous les 5 ans chez les femmes de 30 à 65 ans
- **le dépistage du cancer colorectal**
 - tous les 2 ans chez les femmes et les hommes de 50 à 74 ans. Le test et son analyse sont pris en charge à 100% par l'Assurance Maladie.

• le dépistage du cancer du sein

- tous les 2 ans chez les femmes de 50 à 74 ans. La mammographie est prise en charge à 100% par l'Assurance Maladie.

Octobre rose est le mois d'information et de sensibilisation au dépistage du cancer du sein. Détecté tôt, il guérit dans 90% des cas.

Les évènements pour participer à ce grand mouvement de sensibilisation sont multiples : courses caritatives, ateliers et conférences.

Pour en savoir plus : rendez-vous sur [ameli.fr](https://www.ameli.fr) et sur [jefaismondepistage.e-cancer.fr](https://www.jefaismondepistage.e-cancer.fr)

Je m'informe et j'y pense toute l'année !

Mon espace santé, le carnet de santé numérique



Mon espace santé est un service public qui permet de stocker et partager ses données de santé en toute sécurité pour être mieux soigné. Grâce à ce service, chacun peut participer activement au suivi et à la préservation de sa santé. **La confidentialité des informations du dossier médical est totalement garantie.**

Mon espace santé contient :

Votre dossier médical

Pour ranger toutes vos informations de santé et les garder à portée de main !

Votre messagerie sécurisée

Pour échanger des messages et des documents avec vos professionnels de santé dans le respect du secret médical, sans vous déplacer.

Votre agenda médical

Pour grouper vos rendez-vous et recevoir des

rappels de dépistage et vaccination. Fini les oublis !

Un catalogue de services et d'applications

Pour trouver les services de qualité et de confiance utiles pour prendre soin de sa santé et référencés par les pouvoirs publics.

Pour en savoir plus : rendez-vous sur [ameli.fr](https://www.ameli.fr)



Activer Mon espace santé

Sur ordinateur, tablette ou smartphone, rendez-vous sur votre espace personnel sur [monspacesante.fr](https://www.monspacesante.fr) et cliquez sur « Activer Mon espace santé ».

Pour rendre Mon espace santé toujours plus accessible, l'application Mon espace santé est disponible sur l'App Store et le Google Play store.

**26/09/2024 – Journée Portes
Ouvertes du SIAVED**



SIAVED
Producteur de Ressources

Visitemaboîte
Journées Portes Ouvertes
DES ENTREPRISES

**À LA DÉCOUVERTE
DU MONDE DES DÉCHETS**



PORTES OUVERTES

ENTRÉE GRATUITE

SAMEDI

5 OCT. 2024

10H | 18H

5 ROUTE DE LOURCHES
DOUCHY-LES-MINES



SAMEDI
5 OCT. 2024
10H | 18H

À LA DÉCOUVERTE DU MONDE DES DÉCHETS

AU PROGRAMME

ATELIERS LUDIQUES ET PRATIQUES

- De 10 h à 12 h : Atelier cuisine des restes- animé par- *les sens du goût*
- De 11 h à 12 h 30 : Atelier Comment organiser son dressing et consommer écoresponsable- animé par- *Danami*
- A partir de 14 h 30 : Atelier couture- animé par- *Rêves d'enfants sur mesure*
- Toute la journée : ateliers *Repair'café*, fabrication de produits d'entretien naturels, de cosmétiques, de loisirs créatifs...
- Espace Troc avec *ACTION* et *C2RI*, apportez, reprenez ! Plus d'information via Prevention@siaved.fr

RESTAURATION POSSIBLE SUR PLACE



STANDS D'INFORMATION

Le tri et la collecte des déchets, le réemploi, les déchèteries, le compostage, la réduction des déchets, la collecte de l'amiante, la réparation de bacs...

VISITES DU CENTRE DE VALORISATION

ENERGÉTIQUE (Usine d'incinération des déchets ménagers)

30Min / 15 personnes par visite

1^{ères} visites

- 10 h 30
- 11 h 00

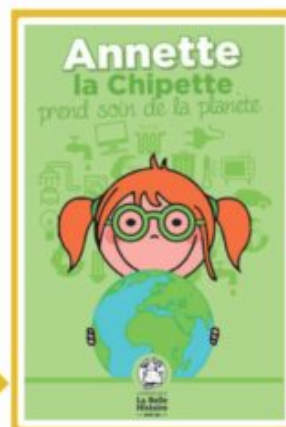
2^{èmes} visites

- 13 h 30
- 14 h 00
- 14 h 30

3^{èmes} visites

- 16 h 00
- 16 h 30
- 17 h 00

TEMPS FORT : 15 H - SPECTACLE
ANNETTE PREND SOIN DE LA PLANÈTE



Informations, inscriptions aux ateliers, au spectacle et à la visite guidée via l'adresse email : prevention@siaved.fr
Ou en flashant le QR code ci-après :

Attention places limitées



**26/09/2024 – Prochaine
permanence de la mutuelle
JUST**

La commune organise des permanences !



PRENEZ RENDEZ-VOUS POUR TOUT SAVOIR SUR LA MUTUELLE COMMUNALE !

Sur rendez-vous

Le 30 octobre 2024

de 9h à 12h et de 14h à 17h

En Mairie

Choisissez votre rendez-vous sur just.fr ou contactez le

0 809 546 000

Service gratuit
+ prix appel



La Mutuelle Just est soumise aux dispositions du décret relatif à la mutualité - 17 SPEN 783 884 250 - 53 Avenue de Verban - CS 3029 - 38006 VALDRECHÈRES CEDEX - Tél. 03 89 546 000 - Crédit photo : iStock - Imprimé par la commune partenaire - Ne pas jeter sur la voie publique.