

La canicule et nous

• COMPRENDRE

CANICULE

Ma santé peut être en danger quand ces 3 conditions sont réunies :



Si vous êtes une personne âgée, isolée ou handicapée, pensez à vous inscrire sur le registre de votre mairie ou à contacter votre Centre Communal d'Action Sociale (CCAS).

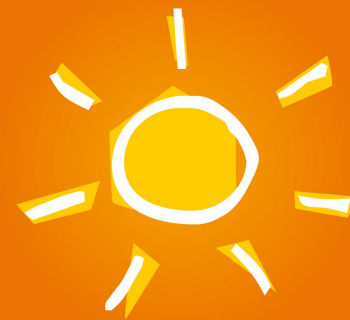
Vous bénéficierez ainsi d'une aide en cas de canicule.

Si vous prenez des médicaments, n'hésitez pas à demander conseil à votre médecin traitant ou à votre pharmacien.

Si vous voyez une personne victime d'un malaise ou d'un coup de chaleur, appelez immédiatement les secours en composant le **15**

Consultez régulièrement la météo et la carte de vigilance de Météo France sur www.meteo.fr

Envie d'en savoir plus pour vous ou votre entourage ?
Composez le **0 800 06 66 66** (appel gratuit depuis un poste fixe)
ou consultez www.sante.gouv.fr/canicule-et-chaleurs-extremes



La canicule et nous...

COMPRENDRE ET AGIR



• COMPRENDRE

CANICULE Selon l'âge, le corps ne réagit pas de la même façon aux fortes chaleurs.

Personne âgée



Mon corps transpire peu et a donc du mal à se maintenir à 37 °C.

↓



La température de mon corps peut alors augmenter : je risque le coup de chaleur (hyperthermie).

Enfant et adulte



Mon corps transpire beaucoup pour se maintenir à la bonne température.

↓



Je perds de l'eau : je risque la déshydratation.

• AGIR

CANICULE

Personne âgée
Je mouille ma peau plusieurs fois par jour tout en assurant une légère ventilation et ...

-  Je ne sors pas aux heures les plus chaudes.
-  Je passe plusieurs heures dans un endroit frais ou climatisé.
-  Je maintiens ma maison à l'abri de la chaleur.

Enfant et adulte
Je bois beaucoup d'eau et ...

-  Je ne fais pas d'efforts physiques intenses.
-  Je ne reste pas en plein soleil.
-  Je maintiens ma maison à l'abri de la chaleur.

Personne âgée

-  Je mange normalement (fruits, légumes, pain, soupe...).
-  Je bois environ 1,5 L d'eau par jour. Je ne consomme pas d'alcool.
-  Je donne de mes nouvelles à mon entourage.

Enfant et adulte

-  Je ne consomme pas d'alcool.
-  Au travail, je suis vigilant pour mes collègues et moi-même.
-  Je prends des nouvelles de mon entourage.

Pour parcourir toute l'actualité utiliser les flèches ci-dessous.

1/4 de finale France – Uruguay

HASNON



OMSC

Coupe du Monde 2018

Vendredi 6 juillet

Retransmission en direct sur grand écran
du 1/4 de finale

FRANCE - URUGUAY

Salle des Fêtes d'Hasnon

Ouverture des portes à 15h30



Entrée gratuite

Buvette

Pour parcourir toute l'actualité utiliser les flèches ci-

dessous.

Programme fête du 14 juillet

HASNON



Fête Nationale

14 JUILLET

17h30-20h *Place Clément Larivière*
Structures gonflables

21h15 *Place Clément Larivière*
Spectacle : 1^{ère} partie avec Thifaine (The Voice 2018)
2^e partie avec Les Chocolat's

22h30 *Place Clément Larivière* → *Parc du Faisan Doré*
Retraite aux flambeaux avec l'harmonie municipale

23h *Parc du Faisan Doré*
Spectacle pyrotechnique

Pour parcourir toute l'actualité utiliser les flèches ci-

dessous.

Fête de la musique à Hasnon

Fête de la Musique

30 Juin
à 17h



Parc du faisan doré
HASNON



Venez jouer
avec nous!

L'harmonie d'Hasnon sera heureuse de partager ce moment

<http://harmoniehasnon.unblog.fr>



avec vous.

Pour parcourir toute l'actualité utiliser les flèches ci-dessous.

EHPAD ouvre ses portes



Reconnue d'utilité publique

INVITATION

SAMEDI 23 juin 2018



La maison de retraite médicalisée Noël Leduc

OUVRE SES PORTES

Nous vous invitons à partager un moment convivial
Autour d'un **spectacle équestre**
« *Les étonnants chevaux d'Augustin Pandorri* »
Le samedi 23 juin 2018 à partir de 10h30 à 17h00
11, rue Pierre Lauwers - 59178 Hasnon

PROGRAMME

Spectacle Handi'danse
2 représentations
11h00 et 15h00

Spectacle équestre
2 représentations
11h30 et 15h30

Visite de l'établissement
Départ toutes les 15 minutes
De 13h00 à 15h00

Ateliers Jeux en bois
A partir de 14h00

Marché, Brocante et Tombola
Vente de boissons,
petites restaurations et de gourmandises,
Au profit de l'association des résidents

Balades en calèche
Pour les enfants
A partir de 15h00

Et bien d'autres surprises !

Navettes toutes les 15 min
arrêt place d'Hasnon et de l'église
A partir de 10h30

fondationpartageetvie.org



Noël Leduc
Maison de retraite médicalisée
11, rue Pierre Lauwers
59178 Hasnon

T. 03 27 51 95 00
F. 03 27 51 95 08

Siret : 439 975 640 01093
fondationpartageetvie.org

Noël Leduc

Pour parcourir toute l'actualité utiliser les flèches ci-

dessous.

**Barbecue éducation canine le
1er juillet**

L'association « EDUCATION CANINE HASNONAISE »

Organise son repas annuel :

DIMANCHE 1ER JUILLET 2018
(rue du RAVITAILLEMENT)

MENU ADULTE 15 € :

2 Merguez, 1 Saucisse et 1 Brochette accompagnée d'une salade froide.

Un morceau de Tarte.

Un Apéritif inclus.

1 café

MENU ENFANT 7.50 € (moins de 12 ans) :

1 Saucisse et 1 Brochette accompagnée d'une salade froide.

Un morceau de Tarte.

Un Soda inclus.



Bulletin à retourner avant le **1^{er} juin 2018**, accompagné de votre règlement (à l'ordre de **L'Education canine Hasnonaise**) au 39 rue Marcel Sembat, 59178 HASNON.

NOM : PRENOM :

ADRESSE :

.....

Nb MENU ADULTE : X 15€ = €

Nb MENU ENFANT : X 7.50€ = €

TOTAL RÉSERVATION : €

Fait à :, Le :

Signature :

0

dessous.

La fête en chanson chorale municipale



Invitation

Les choristes, grands et petits, et Véronique Lecomte, leur chef de chœur ont le plaisir de vous inviter à venir découvrir leur nouveau programme

« souvenirs, souvenirs : les années yéyé » au cours de

🎵 **LA FETE EN CHANSONS** 🎵

qui aura lieu le dimanche 3 juin 2018 à 16 heures

à la salle des fêtes d'Hasnon

Chorale d'Hasnon - Présidente : Muriel DOUQUET - siège social : mairie d'Hasnon

IPNS

Les chorales municipales Tutti Canti et Tutti Frutti
Vous invitent à la

FETE EN CHANSONS

*Souvenirs,
Souvenirs !*

*Les années
Yéyé
le sodic
des 60*

*Le Dimanche
03 juin 2018 à 16h
Salle des Fêtes de Hasnon*

Entrée gratuite

Pour parcourir toute l'actualité utiliser les flèches ci-

dessous.

inscription scolaire 2018-2019 (école du Centre)

Les inscriptions à l'école Prouvoyeur pour la rentrée 2018/2019 vont débuter à compter du lundi 12 mars 2018 uniquement sur rdv auprès de la directrice, Mme Mequignon, au 09/65/32/68/57 ou par mail ecoleducentre59178@gmail.com

Documents nécessaires :

- attestation pré-inscription de la Mairie
 - livret de famille
- carnet de santé à jour des vaccinations et certificat médical attestant de l'aptitude à la scolarisation de l'enfant

Pour parcourir toute l'actualité utiliser les flèches ci-dessous.

Inscription scolaire 2018-2019 (école de Grand Bray)

Veillez noter le nouveau numéro de téléphone de l'école : 09
63 63 62 07

Ecole de Grand Bray
6, rue Fernand Pelloutier - 59178 Hasnon
03-27-26-62-07

Nous vous informons que
les inscriptions pour la rentrée de septembre 2018 se feront à partir
du lundi 19 mars jusqu'au vendredi 25 mai.

Uniquement sur rendez-vous

Les pièces à fournir (apporter les originaux ainsi que des copies) :

- Le carnet de santé
- Le livret de famille
- L'autorisation d'inscription de la mairie (document à demander par courrier directement en Mairie)
- Le dossier scolaire de l'école précédente et le certificat de radiation (en cas de changement d'école)
- Un certificat médical (en cas de nouvelle inscription)

Rappel :

Les enfants nés entre janvier et août 2016 feront l'objet d'une pré-inscription et seront placés sur liste d'attente. Ce qui ne garantit pas une place pour la rentrée 2018. Pour plus d'informations, veuillez nous contacter.

Pour parcourir toute l'actualité utiliser les flèches ci-dessous.

Nettoyage de printemps

Dans le cadre de cette opération notre commune organise **le samedi 17 mars 2018 à 9H** son nettoyage de printemps. La municipalité invite les associations locales, le Conseil municipal, les agents des services techniques et la Commission Environnement à nous retrouver à l'occasion de ce ramassage.

Rendez vous devant la mairie.

Pour parcourir toute l'actualité utiliser les flèches ci-dessous.